



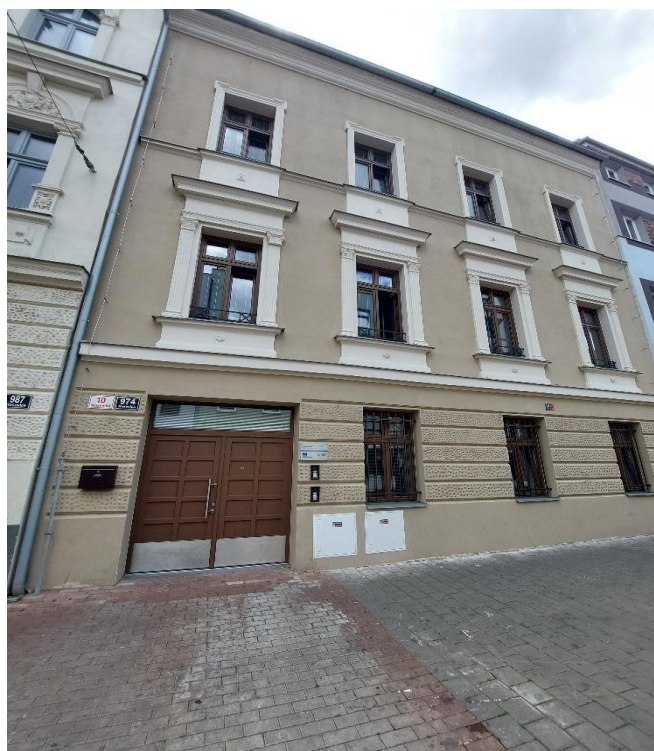
EVROPSKÁ UNIE  
Evropský fond pro regionální rozvoj  
Integrovaný regionální operační program



MINISTERSTVO  
PRO MÍSTNÍ  
ROZVOJ ČR

## BYTOVÝ DŮM MOSTECKÁ 10, BRNO - ZAŘÍZENÍ SOCIÁLNÍCH SLUŽEB

Místo realizace projektu:	Mostecká 974/10, 614 00 Brno - sever
Termín realizace projektu:	leden 2017 – březen 2021
Skutečné náklady:	56 151 887,98 Kč
Proplacená dotace:	31 500 000 Kč
Podíl dotace na skutečných nákladech:	56,1 %



Stávající budova na ulici Mostecká prošla kompletní rekonstrukcí, po níž vznikl domov pro osoby se zdravotním postižením. Jde o třípodlažní objekt s obytným podkrovím a kapacitou 15 lůžek. Domov se zaměřuje na osoby bez domova s různými kombinacemi zdravotních a sociálních diagnóz. V přízemí objektu jsou umístěny přijímací místnosti pro klienty s hygienickým boxem, pracovny, technická místnost s úklidem a také centrální hala se schodištěm a výtahem. Ve dvorní přístavbě jsou z centrální chodby přístupné šatny zaměstnanců, sociální zařízení s místností pro úklid, prádelna, výdejna jídel s potřebným zázemím pro stravovací provoz a jídelna. Z jídelny je umožněný vstup na terasu a do zahrady. Dále je zde umístěna rehabilitační a odpočinková místnost klientů. V dalších patrech jsou vybudovány pokoje klientů včetně společných hygienických boxů a WC a nezbytné zázemí. V podkroví jsou umístěny technické místnosti a místnosti pro zaměstnance (šatna, sprchový kout, WC, denní místnost včetně kuchyňky).

**Projekt byl spolufinancován prostřednictvím Integrovaného regionálního operačního programu.**