



WWW.MHOLAN.CZ

## STUDIE OZELENĚNÍ DIVADLA RADOST

ZADAVATEL: STATUTÁRNÍ MĚSTO BRNO

AUTOŘI: ING. MAREK HOLÁN, Bc. SABINA NOGOVÁ

ČERVENEC 2023

## IDENTIFIKACE

AKCE: STUDIE OZELENĚNÍ DIVADLA RADOST

MÍSTO: BRNO, DIVADLO RADOST, BRATISLAVSKÁ 216/32, BRNO-STŘED-ZÁBRDOVICE

ZADAVATEL: STATUTÁRNÍ MĚSTO BRNO

AUTOŘI NÁVRHU: ING. MAREK HOLÁN  
Husova 13, 602 00 Brno-Střed  
Tel.: 723 086 187  
e-mail: holan.marek@seznam.cz

BC. SABINA NOGOVÁ  
Vídeňská, 692 01 Mikulov na Moravě  
e-mail: sabka121@gmail.com

DATUM: červenec 2023



## OBSAH

- 01 PRŮVODNÍ ZPRÁVA
- 02 ŠIRŠÍ VZTAHY
- 03 PROBLÉMOVÝ, KOORDINAČNÍ VÝKRES
- 04 NÁVRHOVÁ SITUACE - INTENZIVNÍ VARIANTA A
- 05 NÁVRHOVÁ SITUACE - EXTENZIVNÍ VARIANTA B
- 06 KONSTRUKCE PRO POPÍNAVÉ DŘEVINY
- 07 REFERENČNÍ PŘÍKLADY ZATRAVŇOVACÍ DLAŽBY A ZELENÉ STŘECHY
- 08 SORTIMENT TRVALEK A DŘEVIN
- 09 VIZUALIZACE - POHLED NA VSTUP DO DIVADLA
- 10 VIZUALIZACE - LETNÍ SCÉNA
- 11 VIZUALIZACE - LETNÍ SCÉNA
- 12 VIZUALIZACE - VSTUP DO VNITROBLOKU
- 13 VIZUALIZACE - PTAČÍ POHLED
- 14 ODBORNÝ ODHAD NÁKLADŮ

## Historický vývoj řešeného území

Místní část Cejl je městská čtvrť se specifickým historickým vývojem urbanismu. Původní spíše zemědělská krajina, která navazovala na říční nivu řeky Svitavy se započala v 19. století živelně měnit na průmyslovou oblast s navazujícími dělnickými koloniemi. Původní síť zemědělských komunikací definovala uliční strukturu průmyslové oblasti. Výrobní areály se rozvíjely především v návaznosti na řeku Svitavu a její nově budované náhony. Navazující urbanistické celky tvořily převážně činžovní domy pro dělnické obyvatelstvo, které se mísily i s luxusními bytovými domy samotných vlastníků podniků. Tento charakter přetrval až do poloviny 20. století, kdy došlo odsunem německého a židovského obyvatelstva k razantní sociálně kulturní změně oblasti, kterou završila imigrační vlna v poválečném období. Od začátku 20. století dochází k postupným změnám, kdy v důsledku tlaku stavebníků jsou v území zdevastované domy sanovány a původní i nové proluky jsou postupně zastavovány novými bytovými domy. Dochází k postupné transformaci zanedbané lokality na obytnou čtvrť odpovídající poloze v těsné návaznosti na centrum města.

Původní objekt biografu Orania byl přeměněn na loutkové divadlo v pol. 20. století. Celý původní areál včetně vnitrobloku vymezeném ulicemi Cejl a Bratislavská byl na přelomu tohoto století velkoryse přebudován včetně venkovní scény, technického zázemí a navazujícím muzeem loutek architektem Oldřichem Prokešem.

## Stávající stav - doprava

Logistický vstup do areálu je veden z prostu ulice Cejl. Řešené území tvoří členité nádvoří scelené zpevněnými manipulačními plochami (logistika, parkování osobních vozidel, autobusů). Podél západní hranice pozemku vede zásobovací koridor, který ve střední části ústí do rozlehlého nádvoří, které navazuje na členité dvorní průčelí hlavní budovy divadla při ulici Bratislavské. V severní polovině nádvoří při divadelní dvorní vstupní promenádě je situována letní scéna divadla s oválnou konstrukcí sloupořadí. Hlavní zásobovací koridor vymezuje ze západní strany přízemní objekt skladů se sdíleným kolmým parkováním členěným stromořadím okrasných hrušní (*Pyrus calleryana* 'Chanticleer'). Rozšířená střední část nádvoří funguje jako odstavná a manipulační plocha technického zázemí divadla, je vymezená budovami dílen a ateliérů, jižní hranici vymezuje lineární sklad dřeva s kolmým parkováním opět členěným hrušněmi. Vyjma výše popsaných stromů a místně situovaných popínavých dřevin se v území nenacházejí jiné prvky vegetace. V letních měsících se silně zastavěné a převážně zpevněné dvorní prostory silně přehřívají. Letní scéna je v těchto podmínkách provozovatelná pouze v dopoledních hodinách.

## Pasport zpevněných ploch

Ve vymezeném území se nacházejí sdílené zpevněné plochy (smíšený provoz chodců a vozidel) s povrchem z betonové skladebné dlažby. Vstupní promenáda je zpevněna velkoformátovou pískovcovou dlažbou. Plochy navazující na amfiteátr převažují v podobě monolitického betonu.

## Kolize, problémové vztahy

Hlavní determinantou je limitující prostor pro umístění potřebných prvků vegetace. Poněvadž je zde preferován potřebný provozní režim (zásobování, parkování), je problematické vytypovat místa pro umístění nových prvků zeleně. I samotný úsporný systém odstavných ploch je v částečné kolizi s polohou manipulační rampy přilehlého jeviště divadla. Letní scéna (jeviště, hlediště) není chráněna před přehříváním v letním období. Potenciální místa pro umístění svislé vegetace, jsou často limitována přítomností areálového rozvodu inženýrských sítí.

## Majetkové vztahy

V řešeném území se nachází pouze pozemky ve vlastnictví investora (statutární město Brno).

## Územní plán

Vymezené území je v platném územním plánu zařazeno do plochy v kategorii SO – smíšené plochy obchodu a služeb – stabilizované

## Architektonický návrh

Záměrem konceptu je stávající veřejné prostranství provázané s areálem divadla doplnit o prvky vegetace za účelem zmírnění vlivů klimatických změn. Studie zpracovává dvě alternativy řešení lišící se rozsahem navrhovaných vegetačních úprav.

### Intenzivní varianta A

V intenzivní variantě jsou v návrhu aplikovány všechny etáže vegetačních prvků. Při vytypovaných fasádách objektů technického dvora jsou založeny vodorovné pásy smíšených záhonů, v rámci kterých budou sdílet životní prostor trávobylinné výsadby s popínavými dřevinami, jejichž oporou a zároveň plošným regulátorem budou síťové zavěšené konstrukce (nerezový systém). Lankové svislé konstrukce jsou v návrhu umístěny také ke sloupořadí letní scény, kde je nutné pro výsadbu ovíjivých dřevin zbudovat ve zpevněných plochách vegetační kapsy s ochranou pochozí mříží. V návaznosti na vstupní rampu je do vymezeného vegetačního ostrůvku vysazen soliterní strom, který svou strukturou vytvoří příznivý baldachýn nad letní scénou divadla. Dalším významným prvkem, který napomůže zmírnit přehřívání dvorního prostoru je transformace pultových střech skladů a vstupního podloubí na extenzivní vegetační střechy. Dalším námětem je zbudování zastřešení hlediště letní scény pomocí textilní membrány upevněné do systémů lankových táhel, která využijí stávající konstrukci sloupořadí pro upevnění scénografické techniky. Poslední „ochlazovacím“ vegetačním prvkem je záměr nahradit stávající betonový povrch vymezených parkovacích míst vsakovací zatravněvací dlažbou s výrazným podílem vegetačních spár. V návrhu studie je obnoven původní motiv skupiny květníků s výsadbami „exotických“ dřevin na střeše korábu – budovy depozitáře loutek.

### Extenzivní varianta B

Minimalistická varianta ve svém řešení oproti výše popsané alternativě liší vynecháním aplikace vegetační dlažby v prostoru parkovacích ploch a extenzivní střešních vegetačních konstrukcí. Také je v návrhu upuštěno od pořízení membránového zastřešení jeviště letní scény.

V záměru jsou zachována všechna stávající stromořadí okrasných hrušní. Pro výsadby vegetačních pásů budou použity suchomilné trvalky a traviny jako např. *Lychnis coronarius*, *Sedum telphium*, *Teucrium chamaedrys*, *Centranthus ruber*, *Veronica incana*, *Achillea millefolium*, *Aster ericoides*. Pro svislé konstrukce jsou vybrány popínavé dřeviny jako např. *Akebia quinata*, *Lonicera henryi*, *Fallopia aubertii*, okrajově doplněna vinnou révou a popínavou růží. Pro soliterní strom je navržen jerlín japonský (*Sophora japonica*) alternativně břestovec západní (*Celtis occidentalis*), nebo platan javorolistý (*Platanus acerifolia*). Pro extenzivní střechy je navržena rozchodníková bylinná směs.



WWW.MHOLAN.CZ

## STUDIE OZELENĚNÍ DIVADLA RADOST

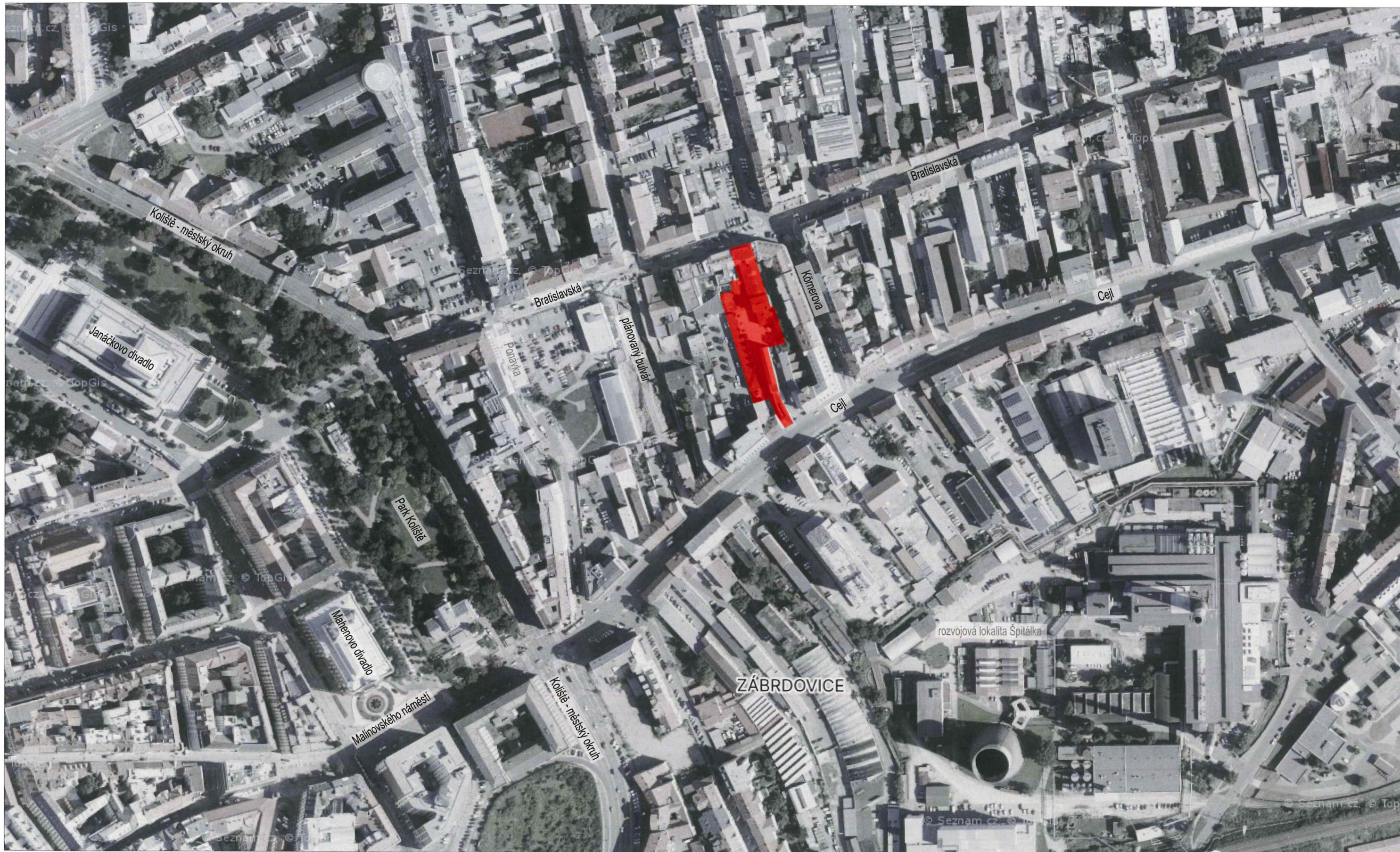
ZADAVATEL: STATUTÁRNÍ MĚSTO BRNO

AUTOŘI: ING. MAREK HOLÁN, Bc. SABINA NOGOVÁ

PRŮVODNÍ ZPRÁVA

DATUM: ČERVENEC 2023

1



WWW.MHOLAN.CZ

## STUDIE OZELENĚNÍ DIVADLA RADOST

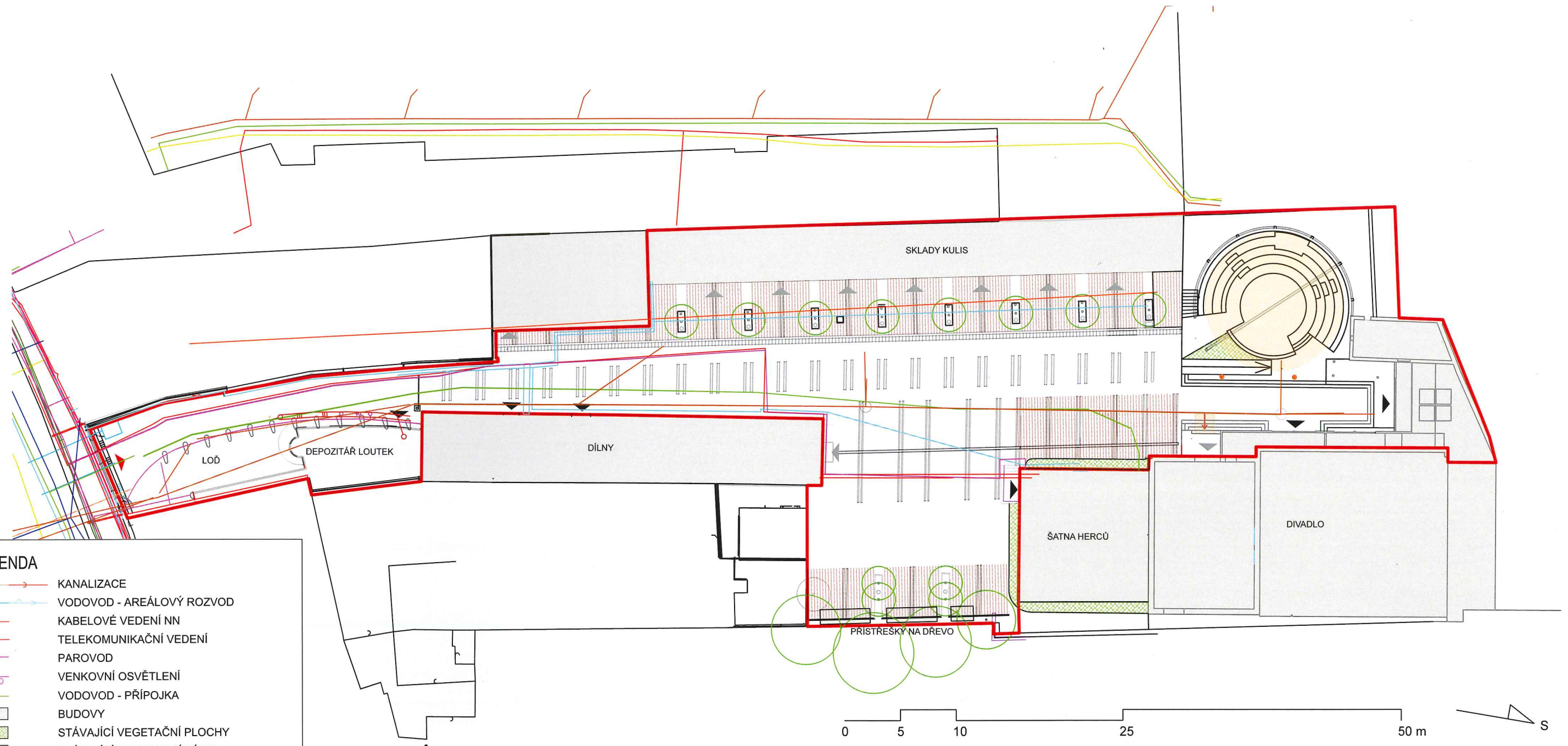
ZADAVATEL: STATUTÁRNÍ MĚSTO BRNO

AUTOŘI: ING. MAREK HOLÁN, BC. SABINA NOGOVÁ

ŠIRŠÍ VZTAHY

DATUM: ČERVENEC 2023

2



- LEGENDA**
- KANALIZACE
  - VODOVOD - AREÁLOVÝ ROZVOD
  - KABELOVÉ VEDENÍ NN
  - TELEKOMUNIKAČNÍ VEDENÍ
  - PAROVOD
  - VENKOVNÍ OSVĚTLENÍ
  - VODOVOD - PŘÍPOJKA
  - BUDOVOVY
  - STÁVAJÍCÍ VEGETAČNÍ PLOCHY
  - STÁVAJÍCÍ PARKOVACÍ MÍSTA
  - LETNÍ SCÉNA
  - LOGISTICKÁ RAMPÁ - DIVADELNÍ JEVIŠTĚ
  - STÁVAJÍCÍ STROMY
  - STÁVAJÍCÍ STOŽÁRY VO
  - ▶ HLAVNÍ VSTUP DO ÚZEMÍ
  - ▶ VSTUPY DO BUDOV
  - ▶ VSTUPY DO SKLADŮ
  - HRANICE ŘEŠENÉHO ÚZEMÍ

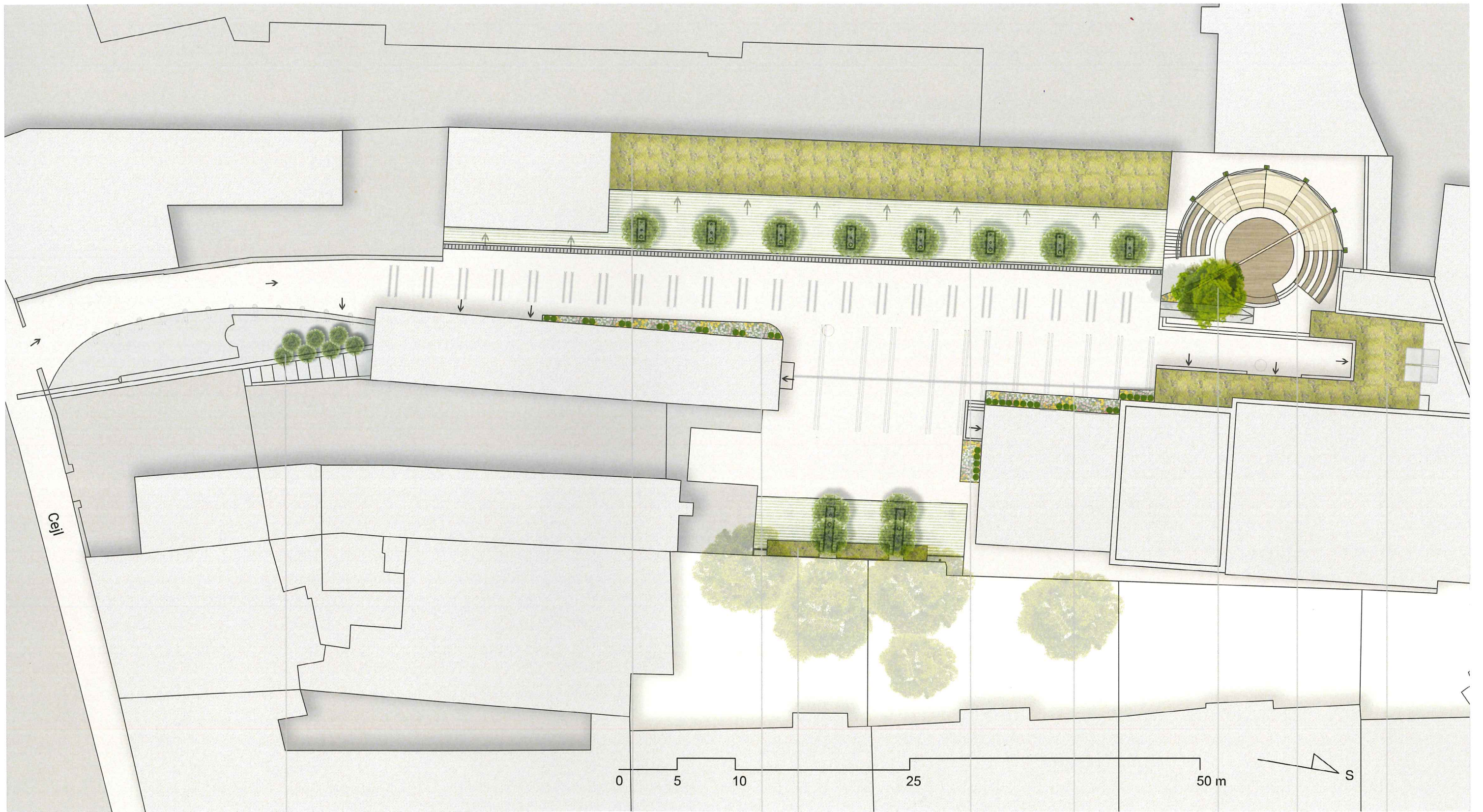
**STUDIE OZELENĚNÍ DIVADLA RADOST**

ZADAVATEL: STATUTÁRNÍ MĚSTO BRNO

AUTOŘI: ING. MAREK HOLÁN, BC. SABINA NOGOVÁ

**PROBLÉMOVÝ, KOORDINAČNÍ VÝKRES**

DATUM: ČERVENEC 2023



Cel

Keře v nádobách

Extenzivní zelená střecha

Trvalkové záhony

Extenzivní zelená střecha

Zatrávňovací dlažba

Popínavé rostliny

Navrhovaný soliterní strom

Letní scéna se zastřešením

Extenzivní zelená střecha

0 5 10 25 50 m



WWW.MHOLAN.CZ

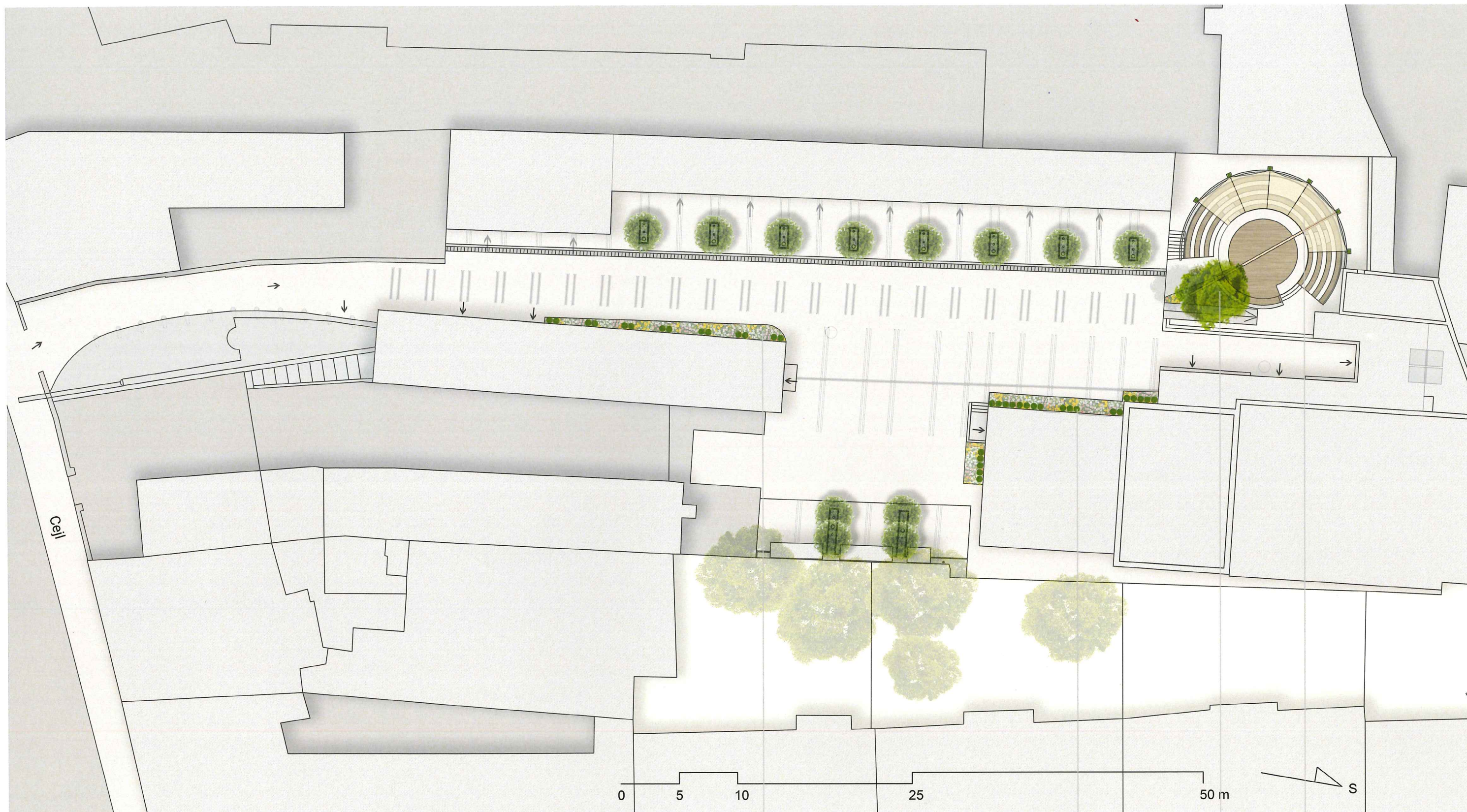
# STUDIE OZELENĚNÍ DIVADLA RADOST

ZADAVATEL: STATUTÁRNÍ MĚSTO BRNO

AUTOŘI: ING. MAREK HOLÁN, BC. SABINA NOGOVÁ

## NÁVRHOVÁ SITUACE - INTENZIVNÍ VARIANTA A

DATUM: ČERVENEC 2023



0 5 10 25 50 m



Trvalkové záhony

Popínavé rostliny

Navrhovaný soliterní strom

Letní scéna se zastřešením



WWW.MHOLAN.CZ

# STUDIE OZELENĚNÍ DIVADLA RADOST

ZADAVATEL: STATUTÁRNÍ MĚSTO BRNO

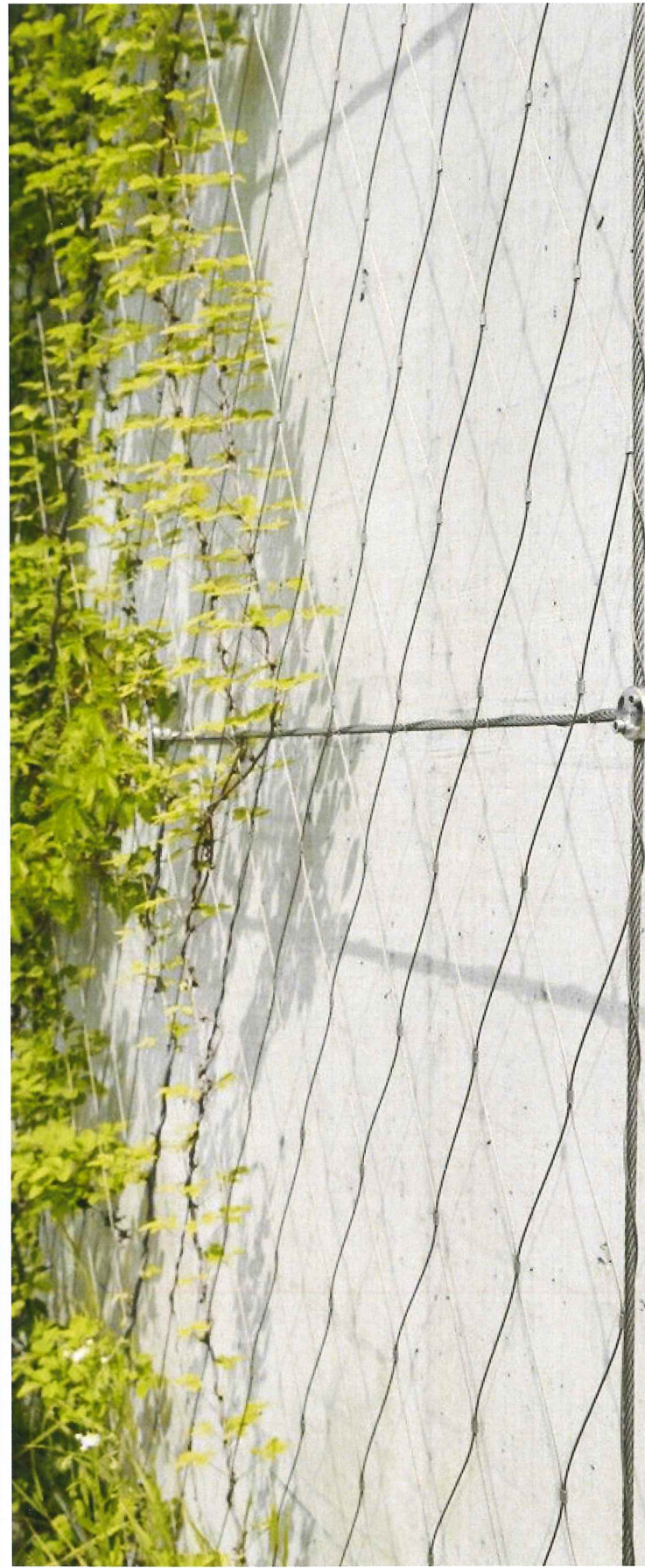
AUTOŘI: ING. MAREK HOLÁN, BC. SABINA NOGOVÁ

## NÁVRHOVÁ SITUACE - EXTENZIVNÍ VARIANTA B

DATUM: ČERVENEC 2023

5





WWW.MHOLAN.CZ

## STUDIE OZELENĚNÍ DIVADLA RADOST

ZADAVATEL: STATUTÁRNÍ MĚSTO BRNO

AUŤOŘI: ING. MAREK HOLÁN, BC. SABINA NOGOVÁ

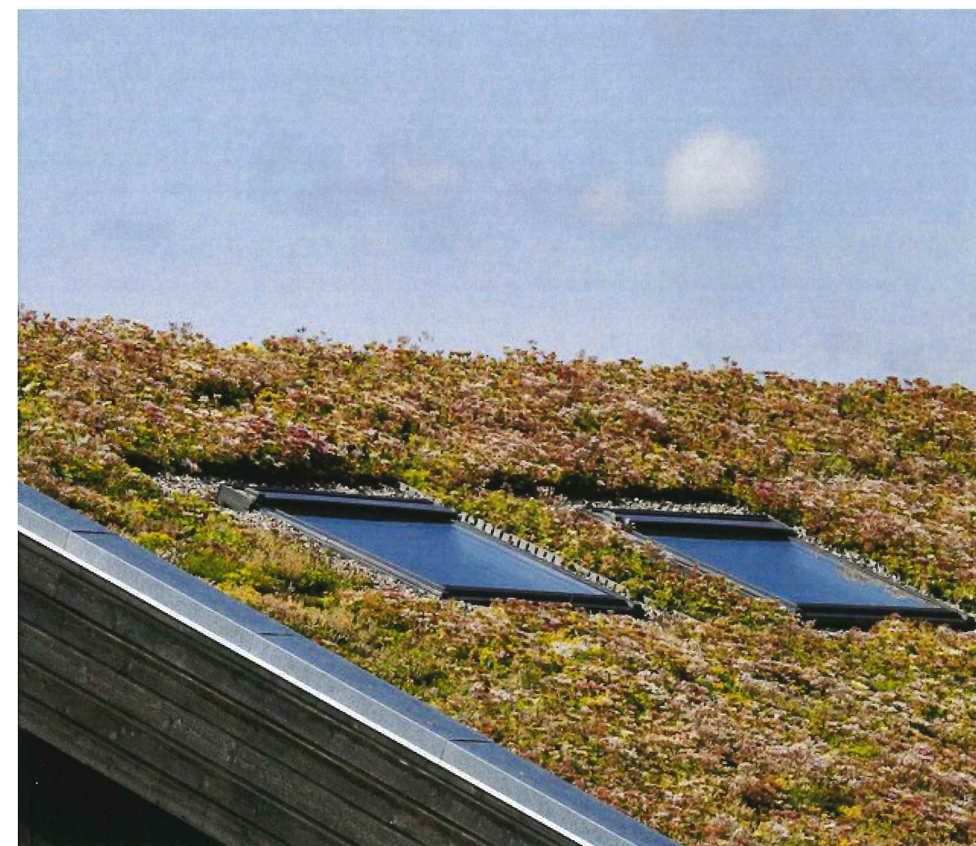
## KONSTRUKCE PRO POPÍNAVÉ DŘEVINY

DATUM: ČERVENEC 2023



**Zatrávňovací - vsakovací dlažba**

-trávobylinná směs: složení = *Festuca rubra rubra*, *Festuca rubra trichophylla*, *Lolium perenne*, *Poa pratensis*, *Lychnis coronaria*, *Thymus serpyllum*



**Extenzivní zelená střecha**

- Rozchodníko-mecho-bylinná vegetace: vhodné taxony: *Allium schoenoprasum* + *flavum*, *Carex humilis*, *Sedum album* + *acre*, *Sempervivum tectorum*, *Bryum*, *Cardamine hirsuta*



WWW.MHOLAN.CZ

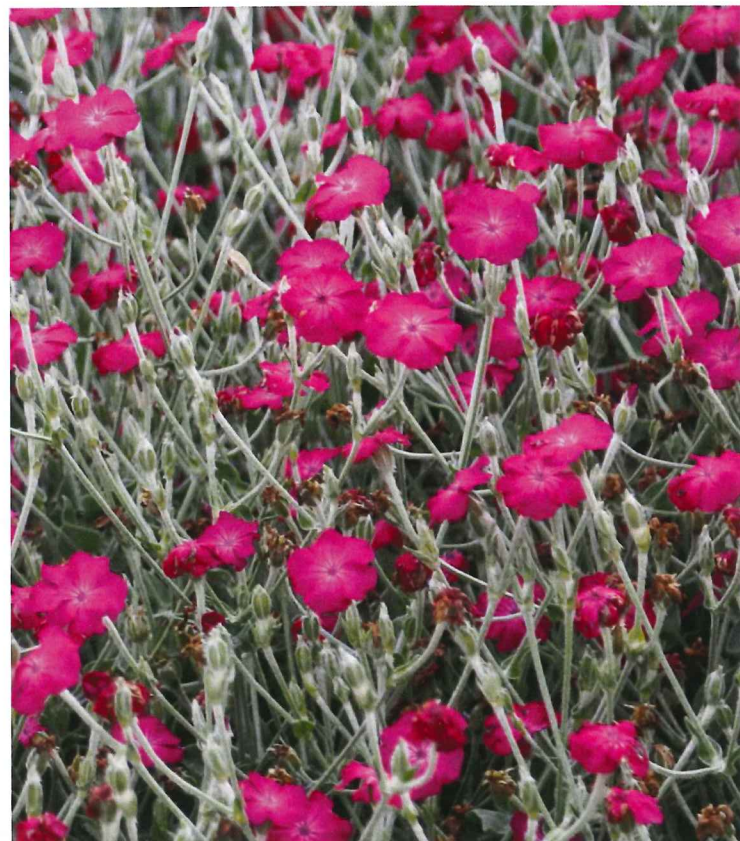
**STUDIE OZELENĚNÍ DIVADLA RADOST**

ZADAVATEL: STATUTÁRNÍ MĚSTO BRNO

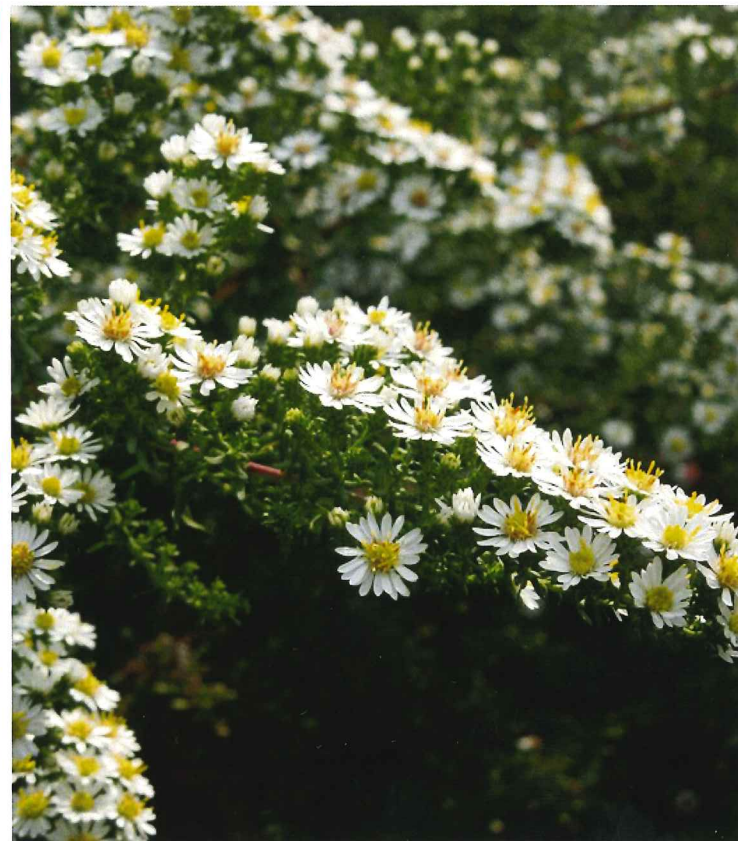
AUTOŘI: ING. MAREK HOLÁN, Bc. SABINA NOGOVÁ

**REFERENČNÍ PŘÍKLADY ZATRAVNŮVACÍ DLAŽBY A ZELENÉ STŘECHY**

DATUM: ČERVENEC 2023



*Lychnis coronaria*



*Aster ericoides*



*Teucrium chamaedrys*



*Achillea millefolium*



*Akebia quinata*



*Lonicera henryi*



*Fallopia aubertii*



*Sophora japonica*



WWW.MHOLAN.CZ

## STUDIE OZELENĚNÍ DIVADLA RADOST

ZADAVATEL: STATUTÁRNÍ MĚSTO BRNO

AUTOŘI: ING. MAREK HOLÁN, BC. SABINA NOGOVÁ

SORTIMENT TRVALEK A DŘEVIN

DATUM: ČERVENEC 2023



WWW.MHOLAN.CZ

## STUDIE OZELENĚNÍ DIVADLA RADOST

ZADAVATEL: STATUTÁRNÍ MĚSTO BRNO

AUTOŘI: ING. MAREK HOLÁN, BC. SABINA NOGOVÁ

VIZUALIZACE - POHLED NA VSTUP DO DIVADLA

DATUM: ČERVENEC 2023



WWW.MHOLAN.CZ

## STUDIE OZELENĚNÍ DIVADLA RADOST

ZADAVATEL: STATUTÁRNÍ MĚSTO BRNO

AUTOŘI: ING. MAREK HOLÁN, Bc. SABINA NOGOVÁ

VIZUALIZACE - LETNÍ SCÉNA

DATUM: ČERVENEC 2023

10



WWW.MHOLAN.CZ

## STUDIE OZELENĚNÍ DIVADLA RADOST

ZADAVATEL: STATUTÁRNÍ MĚSTO BRNO

AUTOŘI: ING. MAREK HOLÁN, Bc. SABINA NOGOVÁ

VIZUALIZACE - LETNÍ SCÉNA

DATUM: ČERVENEC 2023

11



WWW.MHOLAN.CZ

## STUDIE OZELENĚNÍ DIVADLA RADOST

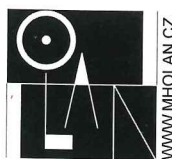
ZADAVATEL: STATUTÁRNÍ MĚSTO BRNO

AUTOŘI: ING. MAREK HOLÁN, BC. SABINA NOGOVÁ

VIZUALIZACE - VSTUP DO VNITROBLOKU

DATUM: ČERVENEC 2023

12



WWW.MHOLAN.CZ

## STUDIE OZELENĚNÍ DIVADLA RADOST

ZADAVATEL: STATUTÁRNÍ MĚSTO BRNO

AUTOŘI: ING. MAREK HOLÁN, Bc. SABINA NOGOVÁ

VIZUALIZACE - PTAČÍ POHLED

DATUM: ČERVENEC 2023

13