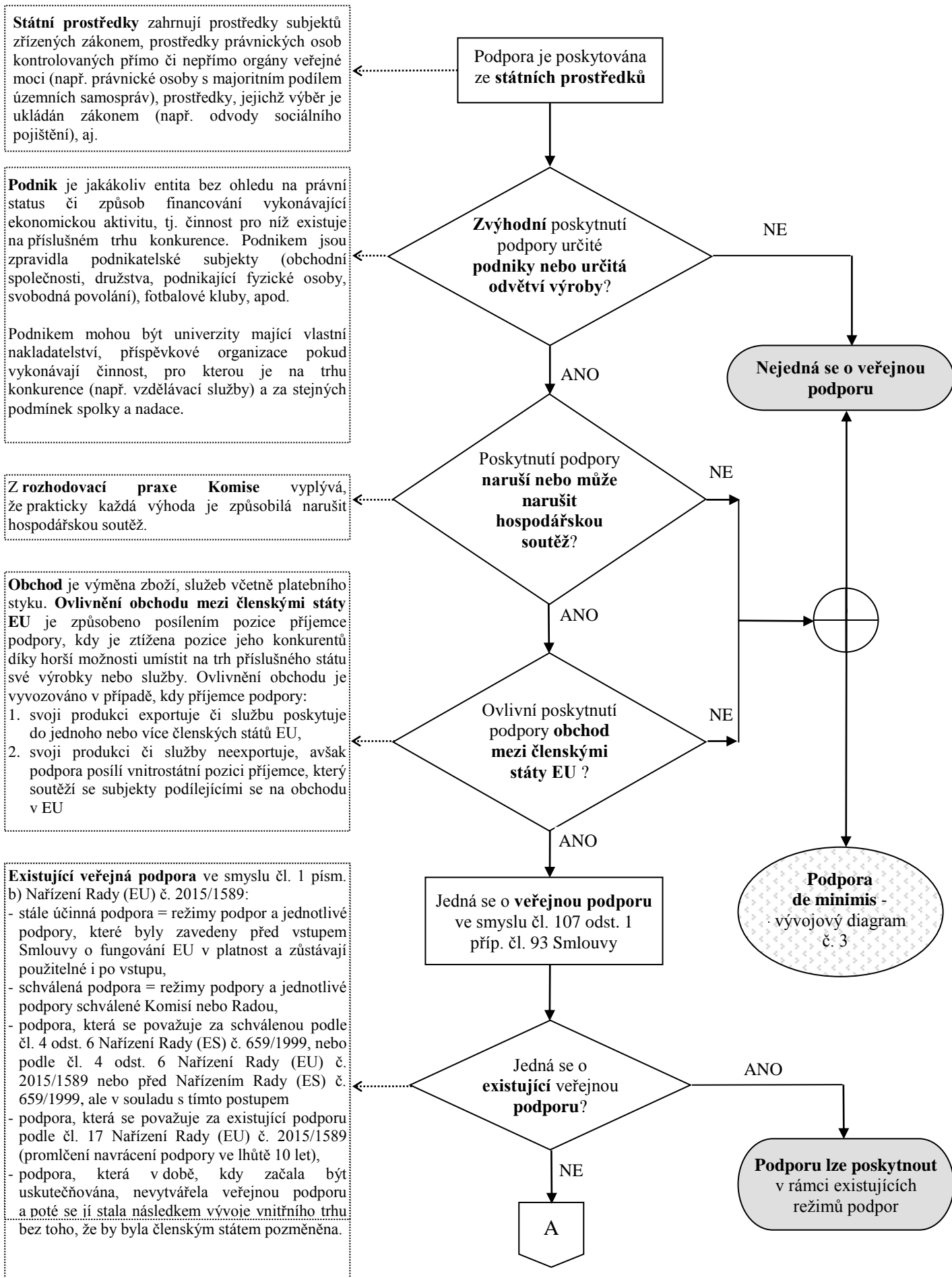


VEŘEJNÁ PODPORA



Státní prostředky zahrnují prostředky subjektů zřízených zákonem, prostředky právnických osob kontrolovaných přímo či nepřímo orgány veřejné moci (např. právnické osoby s majoritním podílem územních samospráv), prostředky, jejichž výběr je ukládán zákonem (např. odvody sociálního pojištění), aj.

Podnik je jakákoliv entita bez ohledu na právní status či způsob financování vykonávající ekonomickou aktivitu, tj. činnost pro níž existuje na příslušném trhu konkurence. Podnikem jsou zpravidla podnikatelské subjekty (obchodní společnosti, družstva, podnikající fyzické osoby, svobodná povolání), fotbalové kluby, apod.

Podnikem mohou být univerzity mající vlastní nakladatelství, příspěvkové organizace pokud vykonávají činnost, pro kterou je na trhu konkurence (např. vzdělávací služby) a za stejných podmínek spolky a nadace.

Z rozhodovací praxe Komise vyplývá, že prakticky každá výhoda je způsobilá narušit hospodářskou soutěž.

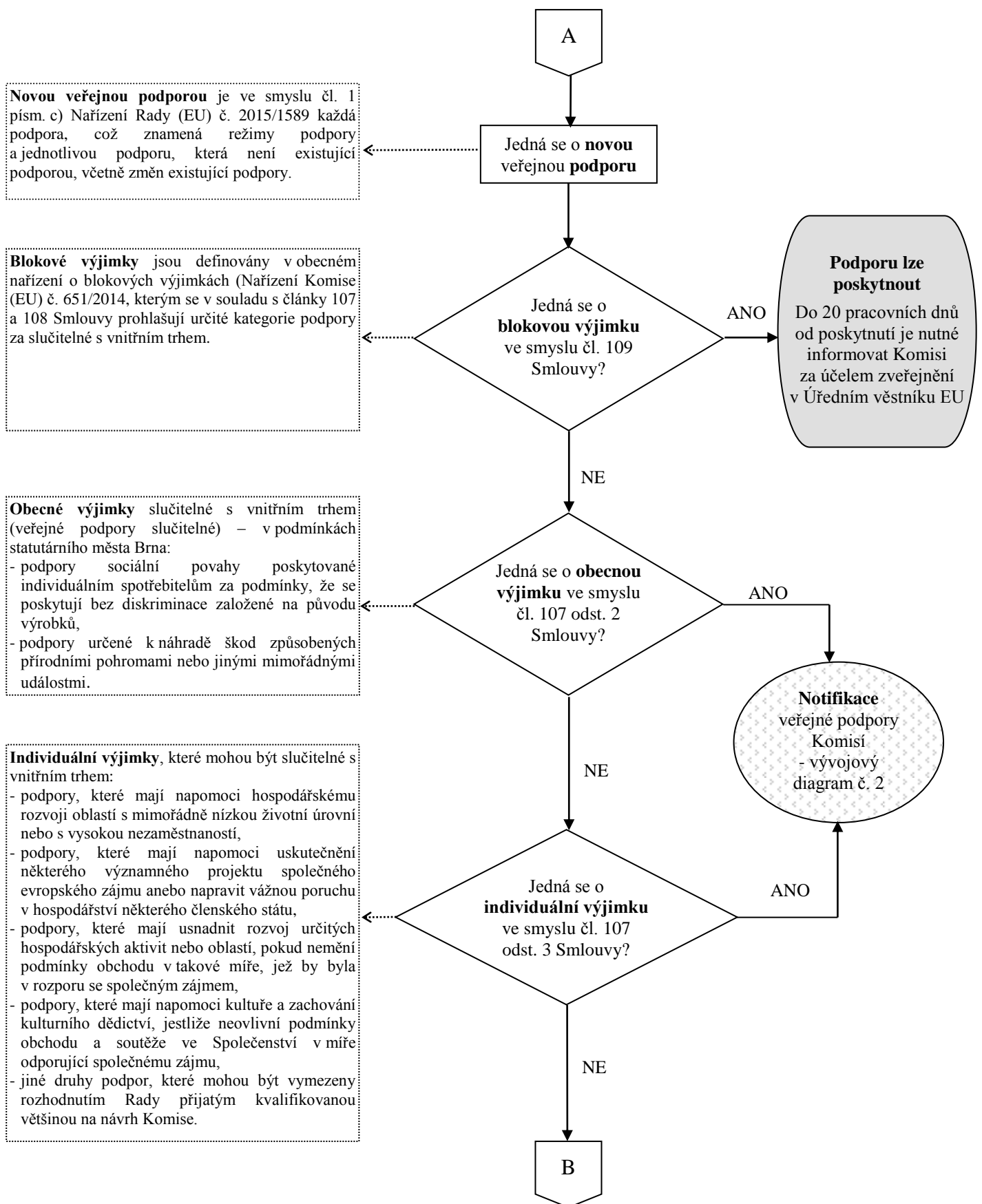
Obchod je výměna zboží, služeb včetně platebního styku. **Ovlivnění obchodu mezi členskými státy EU** je způsobeno posílením pozice příjemce podpory, kdy je ztížena pozice jeho konkurentů díky horší možnosti umístit na trh příslušného státu své výrobky nebo služby. Ovlivnění obchodu je vyvozováno v případě, kdy příjemce podpory:

- svoji produkci exportuje či službu poskytuje do jednoho nebo více členských států EU,
- svoji produkci či služby neexportuje, avšak podpora posílí vnitrostátní pozici příjemce, který soutěží se subjekty podílejícími se na obchodu v EU

Existující veřejná podpora ve smyslu čl. 1 písm. b) Nařízení Rady (EU) č. 2015/1589:

- stále účinná podpora = režimy podpor a jednotlivé podpory, které byly zavedeny před vstupem Smlouvy o fungování EU v platnost a zůstávají použitelné i po vstupu,
- schválená podpora = režimy podpory a jednotlivé podpory schválené Komisí nebo Radou,
- podpora, která se považuje za schválenou podle čl. 4 odst. 6 Nařízení Rady (ES) č. 659/1999, nebo podle čl. 4 odst. 6 Nařízení Rady (EU) č. 2015/1589 nebo před Nařízením Rady (ES) č. 659/1999, ale v souladu s tímto postupem
- podpora, která se považuje za existující podporu podle čl. 17 Nařízení Rady (EU) č. 2015/1589 (promlčení navrácení podpory ve lhůtě 10 let),
- podpora, která v době, kdy začala být uskutečňována, nevytvářela veřejnou podporu a poté se jí stala následkem vývoje vnitřního trhu bez toho, že by byla členským státem pozměněna.

VEŘEJNÁ PODPORA



VEŘEJNÁ PODPORA

Vývojový diagram č. 1

